
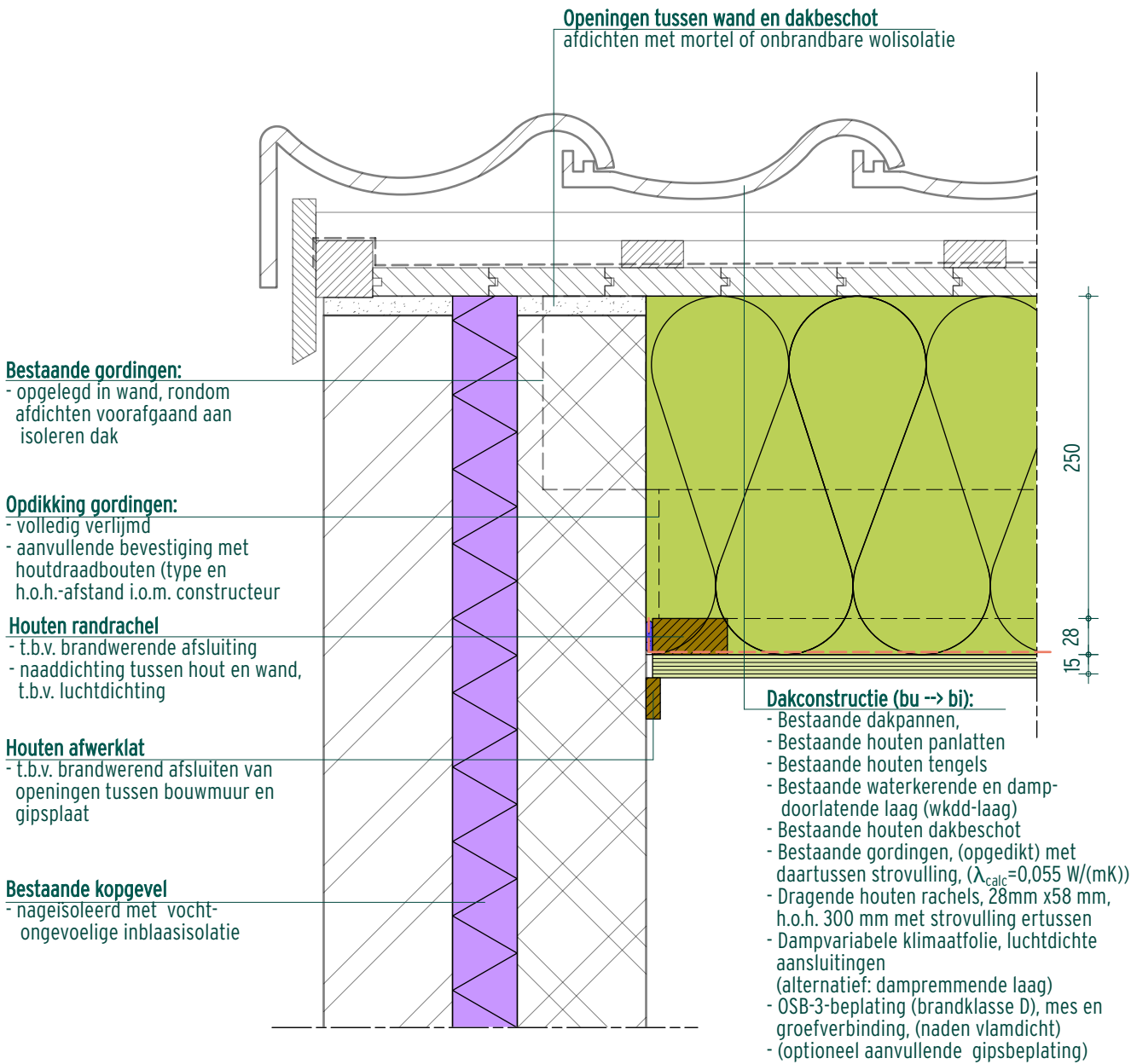



BIOBASED BOUWDETAILS

Type aansluiting Hellend dak - dragende kopgevel	Detailcode 10b - 002	
Trefwoorden Naïsolatie van binnenuit, pannendak, dampvariabel, dampremmend, losse vezelisolatie, binnenbeplating hout	Datum 03-06-2024 Status DEFINITIEF	



BIOBASED BOUWDETAILS

Type aansluiting Hellend dak - dragende kopgevel	Detailcode 10b - 002	
Trefwoorden Naisolatie van binnenuit, pannendak, dampvariabel, dampremmend, losse vezelisolatie, binnenbeplating hout	Datum 03-06-2024	Renovatie
	Status DEFINITIEF	Woning

PRESTATIES

Dak			Gevel		
code D 5.2			code G 3.5		
d [mm]	R _c [m ² K/W]	CO ₂ -opslag [kg/m ² (stro, 85 kg/m ³)]	R _c [m ² K/W]	1,4	
150	3,3	20,4	R _{A,traffic} [dB]	30 - 35	indicatief voor gevel
200	4,1	26,3			
225	4,6	29,2			
250	5,0	32,2	Detail		code 10b-002
275	5,4	35,1	C _{vast} [dm ³ /(s·m ¹)]	0,05	klasse 2 (250 Pa)
300	5,8	38,1			
350	6,7	43,9			
R _{A,traffic} [dB]	30 - 35 (indicatief)				

AANDACHTSPUNTEN

Draagkracht

Bij een gordingoverspanning van h.o.h. 1,05 m en een plantaardige vezelisolatie ≤ 200 mm volstaan rachels 21 mm x 58 mm, h.o.h. 300 mm Voor dickere isolatielagen moeten rachels 28 mm x 58 mm worden toegepast. Bij een gordingoverspanning tot h.o.h. 1,50 m en een plantaardige vezelisolatie ≤ 200 mm volstaan rachels van 28 mm x 70 mm, h.o.h. 300 mm of 28 mm x 58 mm, h.o.h. 200 mm. Bij dickere isolatielagen moeten rachels van 44 mm x 44 mm, h.o.h. 300 mm worden toegepast of 28 mm x 70 mm, h.o.h. 200 mm. Bij de bepaling hiervan is rekening gehouden met een soortelijke massa van het stro van maximaal 120 kg/m³ en een doorbuigingseis van 1/250.

Brandveiligheid

Zorg dat de aansluiting van de rachels op de bouwmuur vrij is van openingen > 2 mm waarlangs brand zich tot in het isolatiepakket kan verspreiden. Maak de bouwmuur eerst vlak of breng een extra afwerklát aan onder de binnenafwerking.

Houten binnenbeplating uitvoeren met mes en groef (geen stuiknaden!). Randaansluitingen naadloos afwerken met houten plint (geen brandwerende kit toepassen).

Geluidwering

De dakisolatie zorgt voor een betere geluidwering naar de burens via het dak. Daardoor wordt geluidoverdracht via de bouwmuur bepalend voor de beleving. Werk de bouwmuur daarom bij voorkeur glad af zodat alle kleine openingen naar de burens worden afgesloten.

Schade

Onbehandelde plantaardige vezelisolatie is gevoelig voor vocht en niet geschikt voor het naisoleren van spouwmuren.

Het ontbreken van een waterkerende dampdoorlatende laag op het bestaande dakbeschot kan leiden tot schade door lekkages die niet tijdig kunnen worden onderkend.


Vochtbeheersing

Als de bestaande spouwmuur niet is nageïsoleerd, kan zich mogelijk, ter plaatse van de aansluiting van dak en gevel, teveel vocht ophopen in de losse inblaasvezelisolatie van het dak. Raadpleeg een bouwtechnisch adviseur om dit te laten beoordelen.

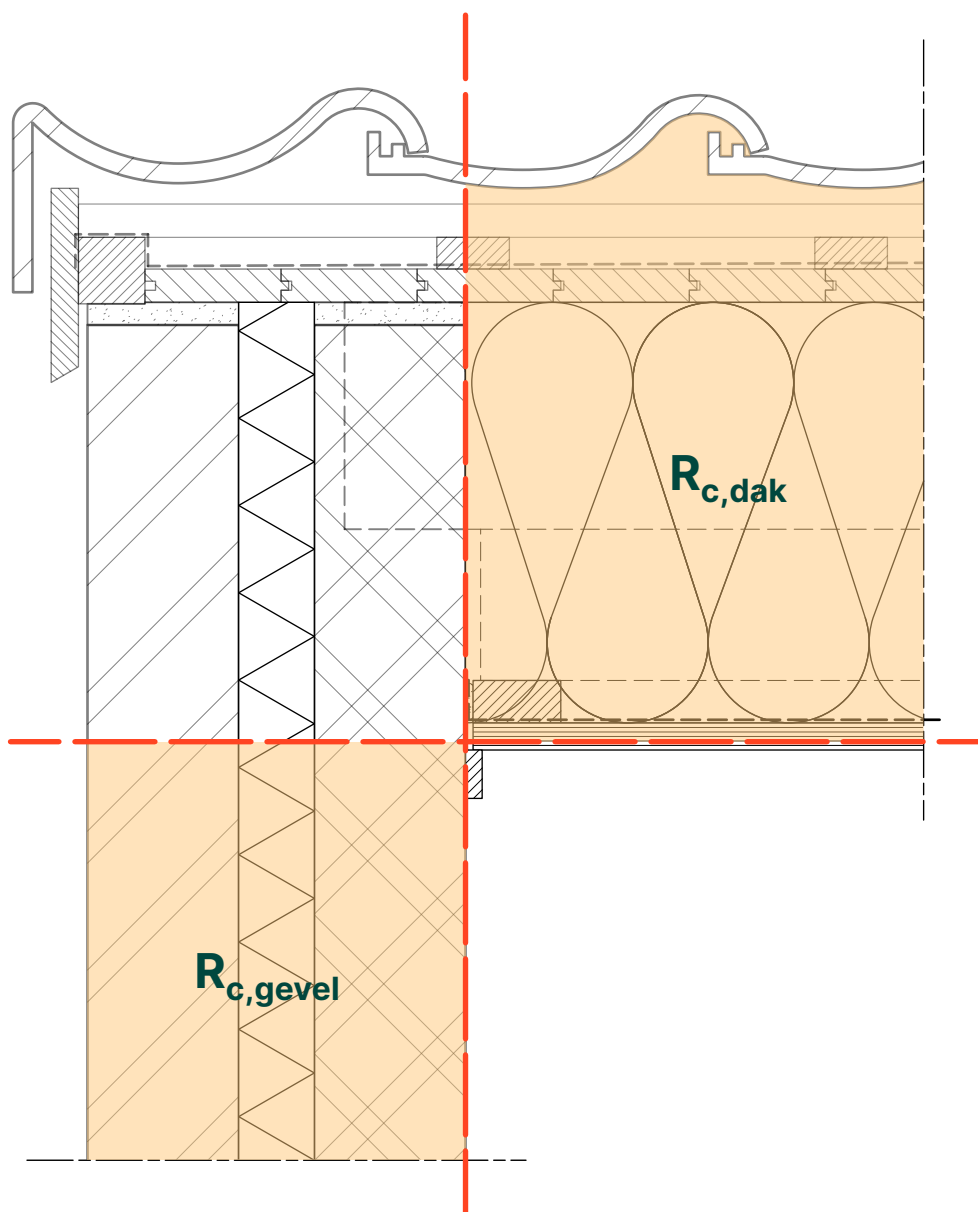
Luchtdichting

Folie aan de warme zijde van de constructie luchtdicht afplakken, ook aan de randen.


BIOBASED BOUWDETAILS

Type aansluiting Hellend dak - dragende kopgevel	Detailcode 10b - 002	
Trefwoorden Naïsolatie van binnenuit, pannendak, dampvariabel, dampremmend, losse vezelisolatie, binnenbeplating hout	Datum 03-06-2024	Renovatie
	Status DEFINITIEF	Woning

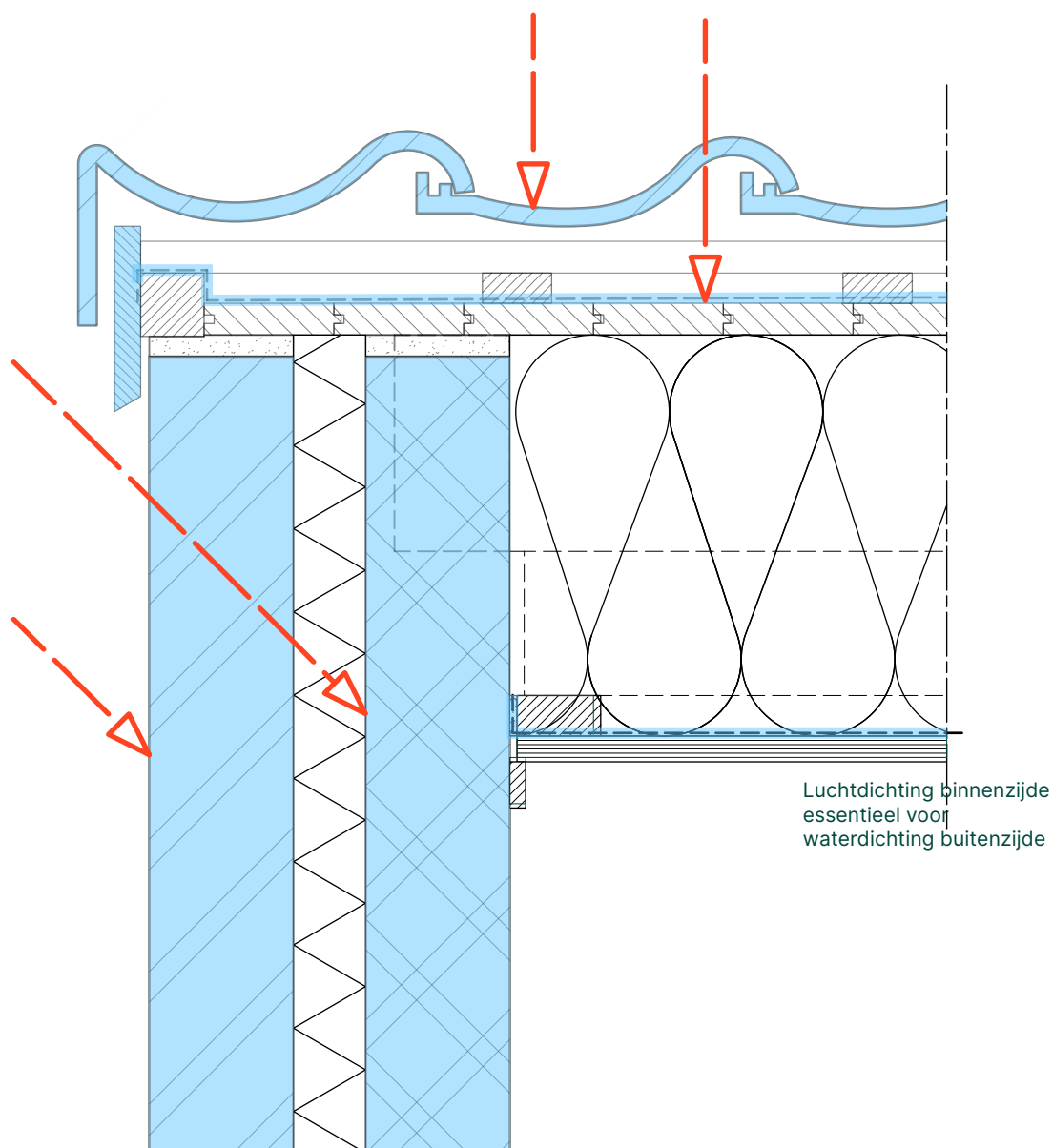
THERMISCHE ISOLATIE




BIOBASED BOUWDETAILS

Type aansluiting Hellend dak - dragende kopgevel	Detailcode 10b - 002	
Trefwoorden Naïsolatie van binnenuit, pannendak, dampvariabel, dampremmend, losse vezelisolatie, binnenbeplating hout	Datum 03-06-2024	Renovatie
	Status DEFINITIEF	Woning

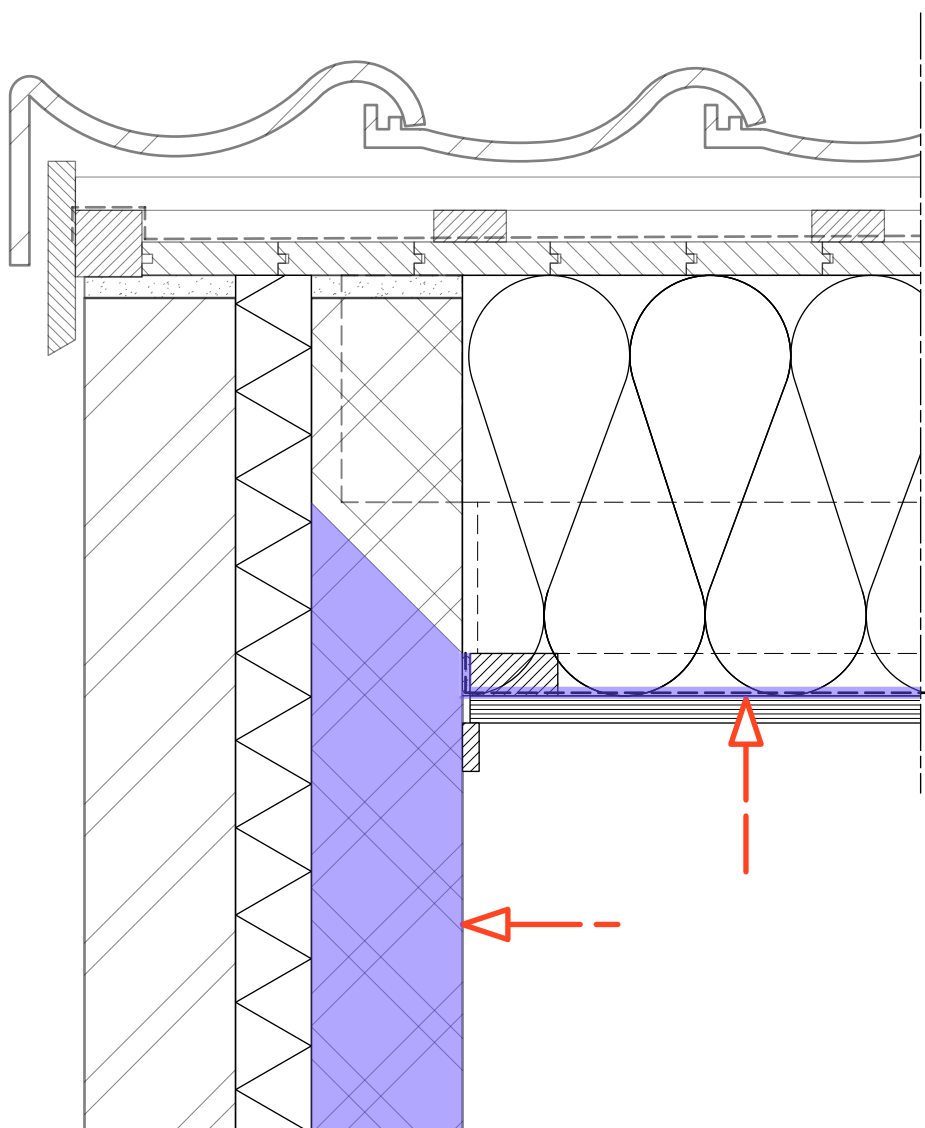
WATERDICHTING




BIOBASED BOUWDETAILS

Type aansluiting Hellend dak - dragende kopgevel	Detailcode 10b - 002	
Trefwoorden Naïsolatie van binnenuit, pannendak, dampvariabel, dampremmend, losse vezelisolatie, binnenbeplating hout	Datum 03-06-2024	Renovatie
	Status DEFINITIEF	Woning

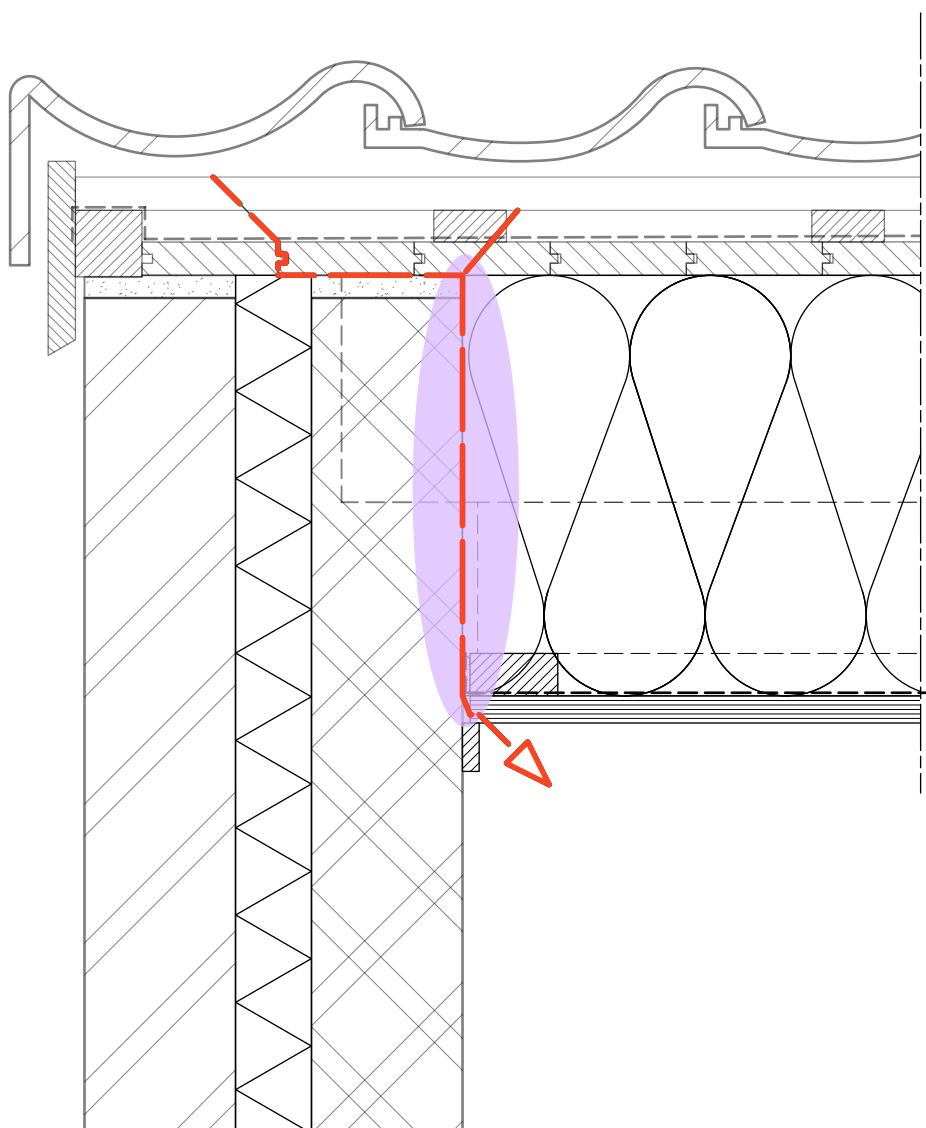
DAMPDICHTING




BIOBASED BOUWDETAILS

Type aansluiting Hellend dak - dragende kopgevel	Detailcode 10b - 002	
Trefwoorden Naïsolatie van binnenuit, pannendak, dampvariabel, dampremmend, losse vezelisolatie, binnenbeplating hout	Datum 03-06-2024	Renovatie
	Status DEFINITIEF	Woning

LUCHTDICHTING



BIOBASED BOUWDETAILS

Type aansluiting Hellend dak - dragende kopgevel	Detailcode 10b - 002	
Trefwoorden Naisolatie van binnenuit, pannendak, dampvariabel, dampremmend, losse vezelisolatie, binnenbeplating hout	Datum 03-06-2024	Renovatie
	Status DEFINITIEF	Woning

CO₂-OPSLAG

